



# GRONINGEN SWIM CHALLENGE

2024



# PROGRAMMA VOOR VANAVOND

- 19.15 Inloop met koffie en thee
- 19.30 Introductie van de Swim Challenge
- 19.35 Briefing City Swim
- 20.00 Hulpverlening op het water
- 20.10 Q&A met Marcel van Vugt
- Korte pauze
- 20.40 Briefing voor deelnemers en schippers, hulpverlening en vrijwilligers voor de Swim Challenge
- 21.20 Afsluiting
- 21.30 Eind





GRONINGEN  
SWIM CHALLENGE 2024

# WAT DOEN WE?

- Classic Swim, 33km 05:30 en 06:30 uur
- Junior City Swim (15:00 u Oosterhaven)
- Classic City Swim, 3,8km (17:05 u Oosterhaven)
- Short City Swim 2,1km (17:30 u Museum aan de A)

*SAMEN ZWEMMEN WE KANKER DE  
WERELD UIT!*



GRONINGEN  
SWIM CHALLENGE 2024

# WAT DOEN WE?

- 10e Jaar vol zwemactiviteit
- Opbrengst gaat volledig naar het UMCG
- Meer dan EUR 1,3 miljoen sinds 2014

*SAMEN ZWEMMEN WE KANKER DE  
WERELD UIT!*



*SAMEN ZWEMMEN WE KANKER DE  
WERELD UIT!*





# INFORMATIE VOOR CITY SWIM

- Start en inschrijven
- Bereikbaarheid en parkeren
- Omkleden
- Bagage
- Kleding
- Badmuts en zwemboei
- Waterkwaliteit
- Finish
- Aanvang vrijwilligers





**Start Short  
S 17:30**

**Start en Finish  
S 17:05 F 18:00**

4

2

Groningen

BISSCHOPSKWARTIER

BINNENSTAD-OOST

A-KWARTIER

SLEUTENSCHUIVERSKWARTIER

SLEDEMENNERBUURT

DAMSTRAAT

WESTERHAVEN

BADSTRATENBUURT

STATIONSGEBIED

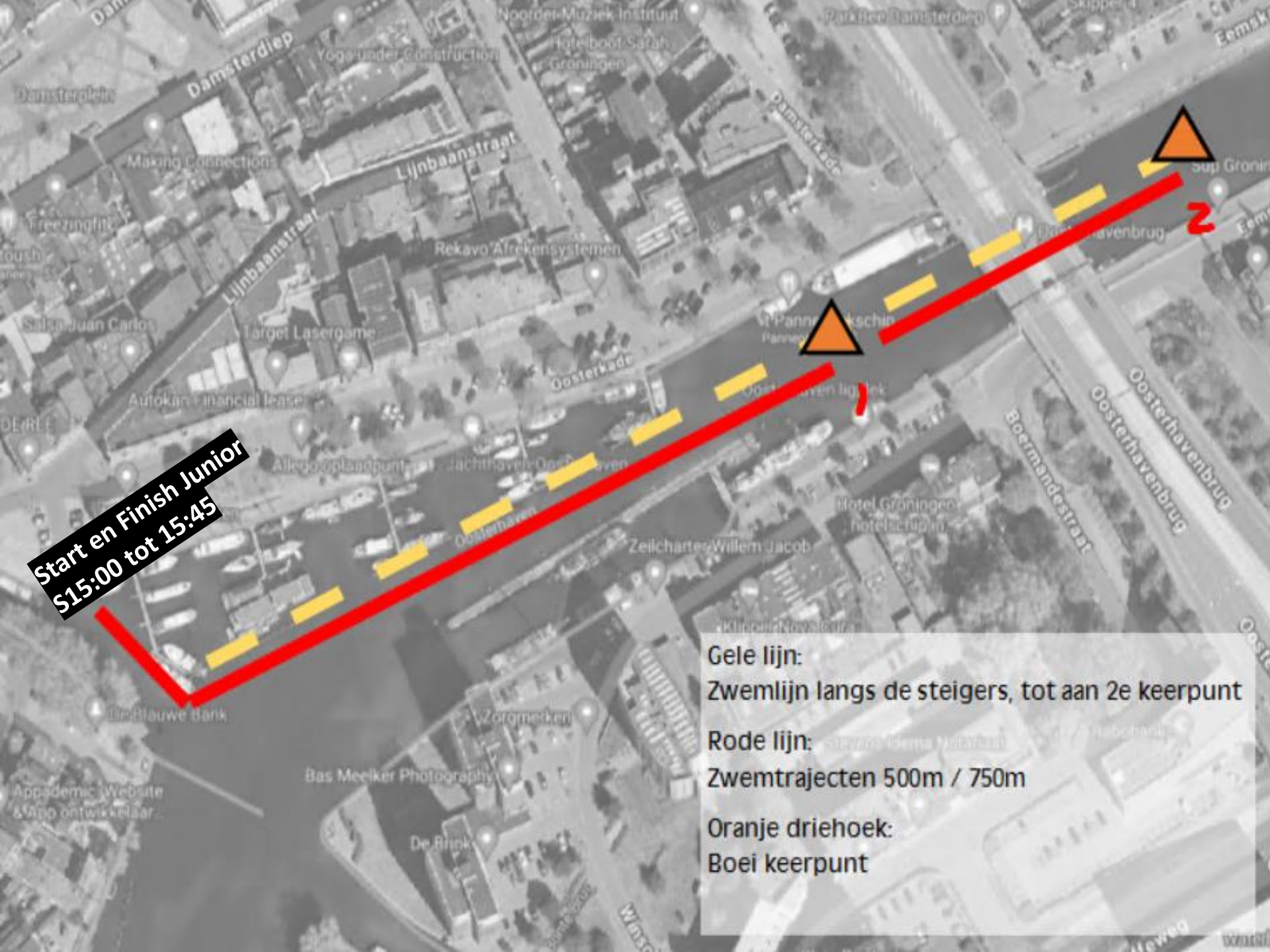
ZUIDERPARK

**Start en Finish Junior**  
**S15:00 tot 15:45**

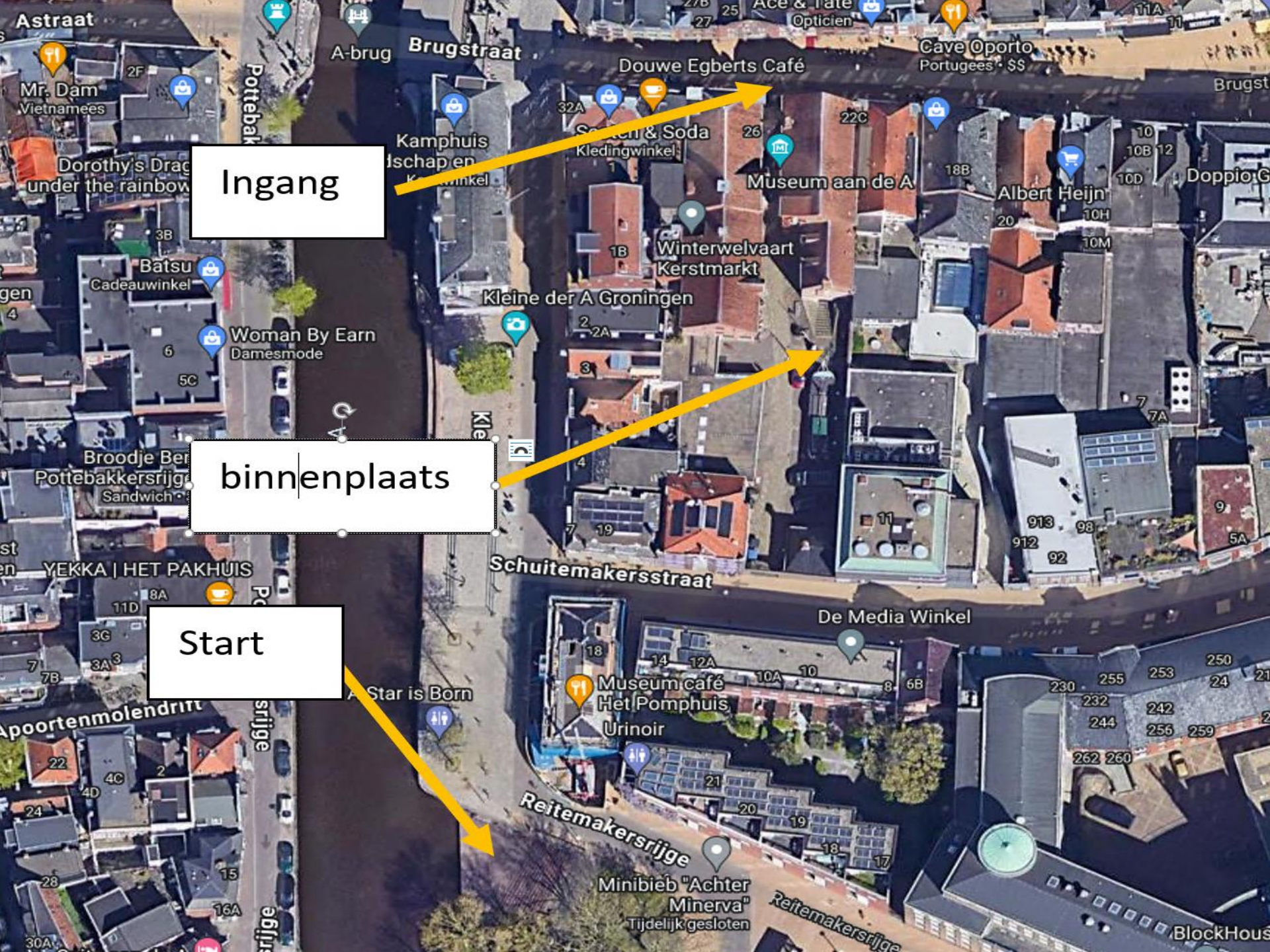
**Gele lijn:**  
Zwemlijn langs de steigers, tot aan 2e keerpunt

**Rode lijn:**  
Zwemtrajecten 500m / 750m

**Oranje driehoek:**  
Boei keerpunt







Ingang

binnenplaats

Start



# CITY SWIM

**VRAGEN?**





# HULPVERLENING

**ED HUISMAN**





# Q+A KRF

MARCEL VAN VUGT

UMCG Kanker Researchfonds



umcg

# INFORMATIE VOOR SCHIPPERS EN ZWEMMERS





# SWIM CHALLENGE

## **Johan Broesder** Algemeen Veiligheidscoördinator (VC)

- Eerste aanspreekpunt tijdens evenement
- Coördinator Zoutkamp 5.30 uur
- GSM: 06-13502693 **Alleen in nood!**

## **Carolien Fleurke**

- Coördinator 2<sup>e</sup> start Zoutkamp 06.30 uur
- GSM: 06-11363797

**Bereikbaar via VHF 13 of Porto**



# SWIM CHALLENGE

## FUNCTIE VAN DE BOTEN

- **Calamiteitenboot**

*Faciliterend, EHBO, fysio, duikers*

- **Teamboot**

*Heeft team aan boord. Volgt de zwemmer en zorgt voor afwisseling en veiligheid van de zwemmer*

- **RIB**

*Zorgt voor transport naar fysio en EHBO en voor algemene controle*



# SWIM CHALLENGE COMMUNICATIE

- Primair communicatiekanaal is Portofoon
- Gebruik Portofoon en VHF alleen voor zakelijk verkeer!
- Alle schepen en Veiligheidscoördinator hebben Portofoon
- Alle teams hebben een portofoon-App die verbinding heeft met de portofoons

**Afwijkende zaken en vragen onderweg: altijd via de VC communiceren!**





# SWIM CHALLENGE

## DE STARTMOMENTEN

Vrijdag 30 augustus: Ontvangst boten in Zoutkamp vanaf 12:00 uur

Zaterdag 31 augustus: Evenement

- **Zoutkamp:** 05:30 Bij Restaurant ZK86 in tenten  
(schippers en teams melden 04:30 uur)
- **Zoutkamp:** 06:30 Bij Restaurant ZK86 in tenten  
(schippers en teams melden 05:30 uur)



# SWIM CHALLENGE

## AANMELDEN VOOR DE START

- Adres: Restaurant ZK 86, Reitdiepskade 1 in Zoutkamp  
parkeren kan bij de ijsbaan
- Aanmelden vanaf 4:30 (05:30), dit kan in de tent
- Start Swim Challenge om 5:30 (06:30) in clusters van 5 teams
- Er is beperkt omkleedfaciliteit
- Teamcaptain meldt het team aan en ontvangt een envelop met enkelbandjes
- Teamcaptain ontvangt badmutsen en lampjes voor in het donker (zorg zelf voor licht op de boot)



# SWIM CHALLENGE

- Deelname op eigen risico
- Niet duiken!
- Dragen van een fel gekleurde badmuts is verplicht
- Zwemboei verplicht
- Maximaal 30 minuten zwemmen (Advies)
- Rechts van de boot en rechts vaarwater
- Altijd de instructies opvolgen van de organisatie
- Wetsuit verplicht erbij op de dag zelf
- Sterk geadviseerd: surfplank of supboard naast de boot
- Neem warme kleding en dekens mee aan boord

Richtlijnen KNZB / NTB voor wedstrijden:

| <b>Watertemperatuur</b> | <b>Dragen van je wetsuit</b> |
|-------------------------|------------------------------|
| 21 graden of warmer     | verboden                     |
| Tussen 17 en 20 graden  | geadviseerd                  |
| Onder de 17 graden      | verplicht                    |



# LET OP!

## BELANGRIJKE PUNTEN VOOR ZWEMMERS EN BOTEN

- Zorg dat de zwemmer niet te dicht tegen de oever zwemt
- Houd altijd zicht op de zwemmer
- Blijf als volgboot altijd achter/naast de zwemmer ivm uitlaatgassen
- Houd rechts aan in het vaarwater (ook geen bochten afsnijden)
- Voorkom hinderlijke golfslag
- Volg altijd instructies op van VC, RIB's en handhaving



Willem Lodewijk van Nassaukazerne

Jachthaven Hunzegat Zoutkamp

Zoutkamperil

**Jachthaven Hunzegat  
Trailerhelling**

**Inschrijfloctie**

**Startsteiger**

**Ligplaats calamiteitenboten  
en teamboten**

**Wachtpositie teamboten  
tijdens start**

Vakantiehuis "de Sluismeesterswoning...



# SWIM CHALLENGE

## START PROCEDURE

- 1<sup>e</sup> zwemmer naar startsteiger in haven
- Teamleden met stuurman naar volgboot
- Volgboten nemen positie in langs start
- Calamiteitenboten gaan pas van wal na instructie VC
- Grote boten blijven achter de zwemmers totdat VC signaal geeft dat zij naar voren mogen varen (als het licht genoeg is).
- Lunch wordt onderweg verstrekt (Roodehaan en Dorkwerd)



# SWIM CHALLENGE

*ALS JOUW TEAM GESTART IS VOEG JE JE MET DE  
TEAMBOOT BIJ JE ZWEMMER! NEEM ZAKLAMPEN MEE!*





# CATERING

## CATERING ONDERWEG WORDT VERZORGD

### **ROODEHAAN**

- *Uitgifte broodpakketten voor zwemmers (geen muntje nodig)*
- *Horeca is open voor toeschouwers*

### **DORKWERDERSLUIJ**

- *Uitgifte pastasalade (ter plaatse eten of take-away) (1 munt)*
- *Koffie, thee en drinken (1/2 munt)*
- *Voor toeschouwers te koop*

### **HULPVERLENING, VRIJWILLIGERS, RIB'S EN MOEDERBOTEN**

- *Lunchpakket op afroep bij Grand Lady (tot 14:00 uur)*

### **FINISH**

- *Catering verkrijgbaar voor eigen rekening*
- *Munten van zwemmers in te wisselen tegen consumpties*

**Het is een lange dag! Zorg dat je zelf ook voldoende eten en drinken mee hebt**





# HERSTART!

## RUSTPUNT ROODEHAAN

- **11,2 KM NA DE START**  
*Camping Overdaips, Roodehaan*  
*Aankomst tussen 09:10 uur en 10:05 uur*
- **ALLE ZWEMMERS AAN WAL**  
*Broodpakketten worden hier uitgegeven voor zwemmers en vrijwilligers*  
*Horeca is open voor toeschouwers*
- **HERSTART NAAR EIGEN VERANTWOORDELIJKHEID**  
onderstaand richtschema

| START | AANKOMST   | VERTREK   |
|-------|------------|-----------|
| 05:30 | <09:30 uur | 10:30 uur |
| 05:30 | >09:30 uur | 10:00 uur |
| 06:30 |            | 10:30 uur |

- **NOG 14,5 KM NAAR DORKWERDEERSLUIJ**



# SWIM CHALLENGE

## RUSTPUNT DORKWERDERSLUIS

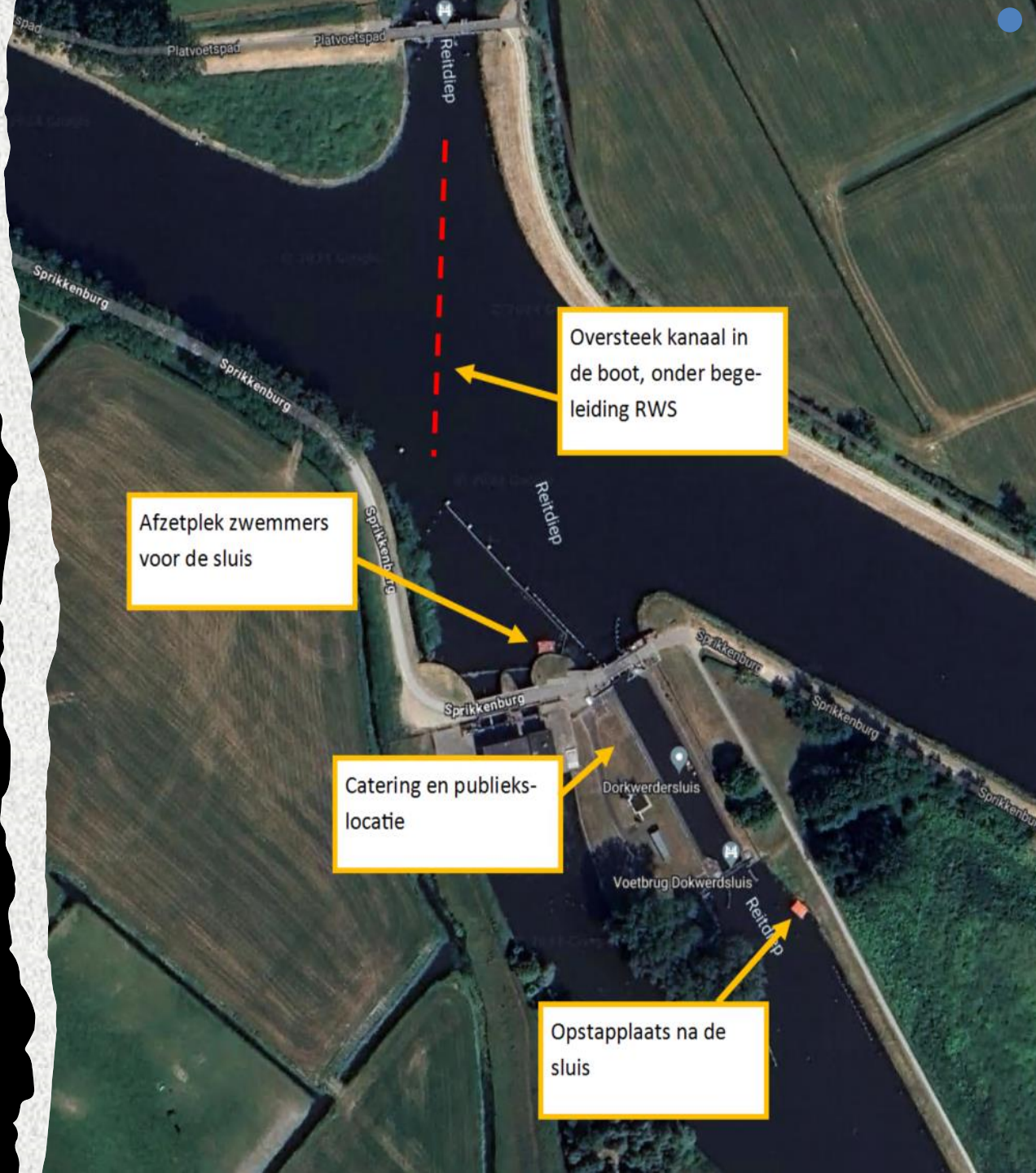
- **25,6 KM NA DE START**  
*Aankomst tussen 14:30 uur en 15:50 uur*
- **ALLE ZWEMMERS AAN WAL VIA KANOSTEIGER**  
*Pastasalades worden hier op de wal verstrekt*  
*Sluisterrein is open voor toeschouwers*
- **SCHUTTING OM 16:00 UUR**  
*Zwemmers in de sluis aan boord indien veilig, anders bij kanosteiger na de sluis*
- **HERSTART ESTAFETTE NA UITVAREN**

Wachten voor oversteek  
Kanaal op instructie van RWS

Oversteken IN de boot  
(niet zwemmen)

Na schutting zwemmers  
Instappen in of na de sluis  
(veiligheid)

Herstart estafette na ver-  
genoeg uitvaren, voorkom  
opstoppingen



Oversteek kanaal in  
de boot, onder bege-  
leiding RWS

Afzetplek zwemmers  
voor de sluis

Catering en publieks-  
locatie

Opstapplaats na de  
sluis



# SWIM CHALLENGE

## RUSTPUNT DORKWERDERSLUIS

### GROTE BOTEN

#### **DOORVAART NAAR OOSTERHAVEN**

- Grote begeleidingsboten varen mee tot aan de Dorkwerdersluis
- Daarna gaan zij via het kanaal via de Oostersluis naar de Oosterhaven

#### **HULPVERLENING VANAF DORKWERD**

- Sommige grote schepen zetten hulpverlening af bij Dorkwerdersluis, doe dit via een RIB
- Hulpverlening stapt in de sluis over op de kleinere begeleidingsboten
- *Hulpverlening krijgt persoonlijke instructies!*
- *RIB's krijgen persoonlijke instructies!*



# SWIM CHALLENGE

## AANKOMST GROTE BOTEN OOSTERHAVEN

### **GROTE BOTEN KOMEN VIA OOSTERSLUIS AAN IN DE OOSTERHAVEN**

- Ligplaats volgens schema
- Instructies havenmeester opvolgen
- Houd rekening met Junior Swim en City Swim

*Ben je voor 15:45 bij de Oosterhavenbrug, wacht dan tot de kids voorbij zijn voordat je door vaart  
Zorg dat je de City Swim (start 17:05 uur) niet hindert*

### **TEAMBOTEN KOMEN MET TEAMS AAN**

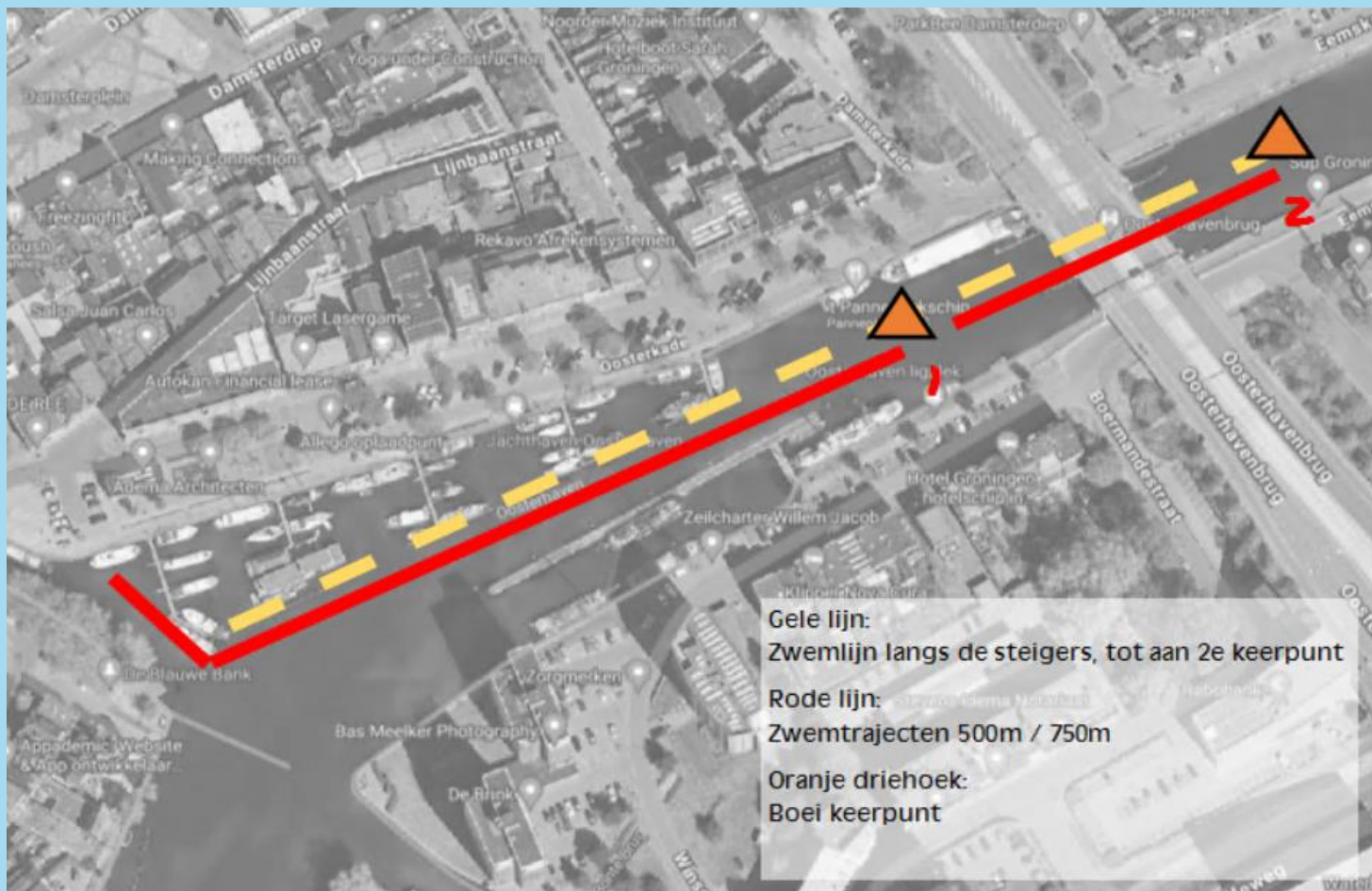
- Aankomst via Steentilbrug
- Direct na arriveren aanmeren
- Traileren bij de Motorboot club mogelijk



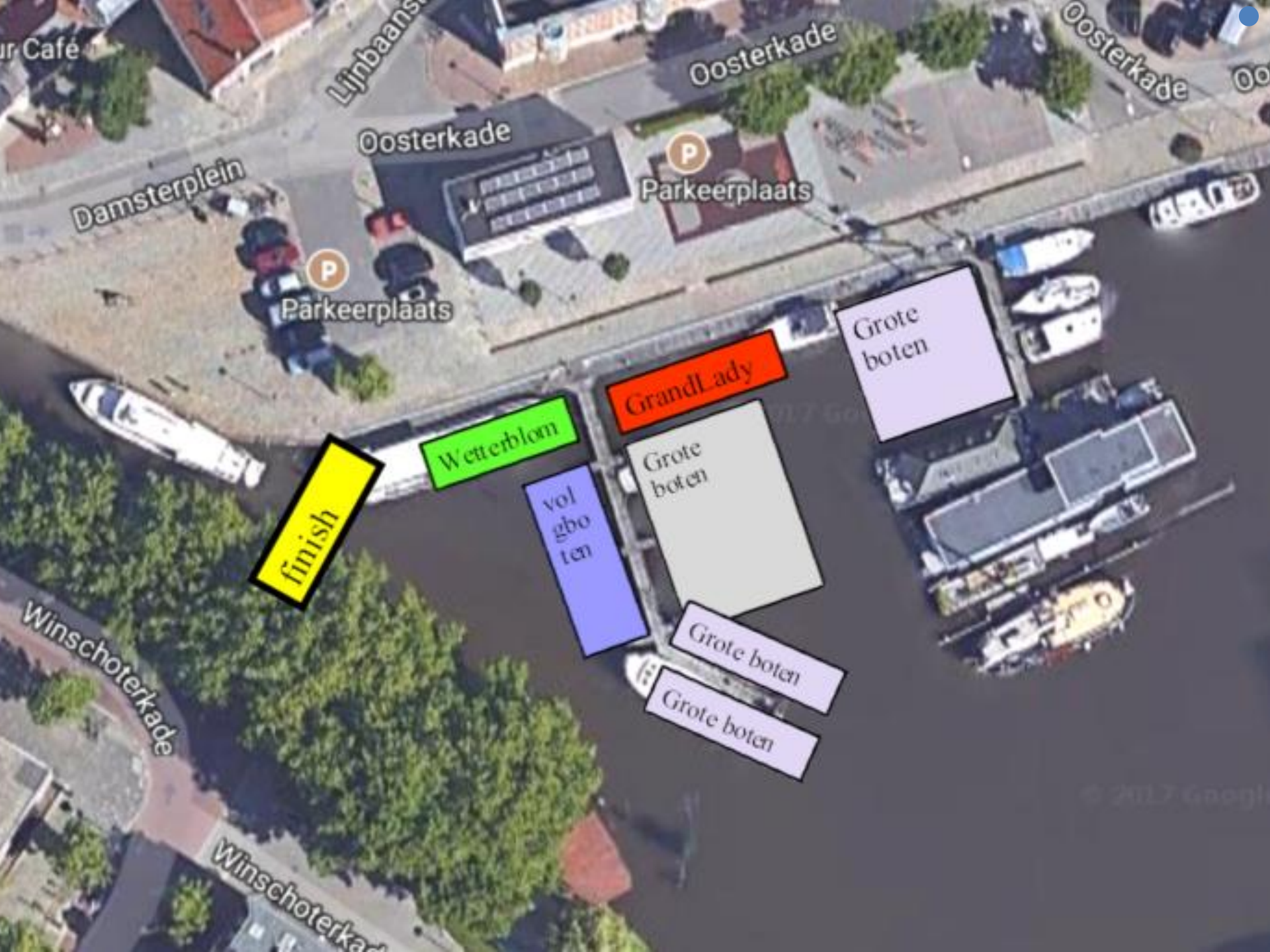


# SWIM CHALLENGE

## AANKOMST GROTE BOTEN OOSTERHAVEN



**TUSSEN 15:00 EN 15:45 IS DE JUNIOR SWIM, HOUD DAAR REKENING MEE!**



ur Café

Lijnbaans

Oosterkade

Oosterkade

Oo

Damsterplein

Oosterkade

P  
Parkeerplaats

P  
Parkeerplaats

finish

Wetterblom

volgboten

GrandLady

Grote boten

Grote boten

Grote boten

Grote boten

Winschoterkade

Winschoterka

© 2017 Google



# FINISH OOSTERHAVEN

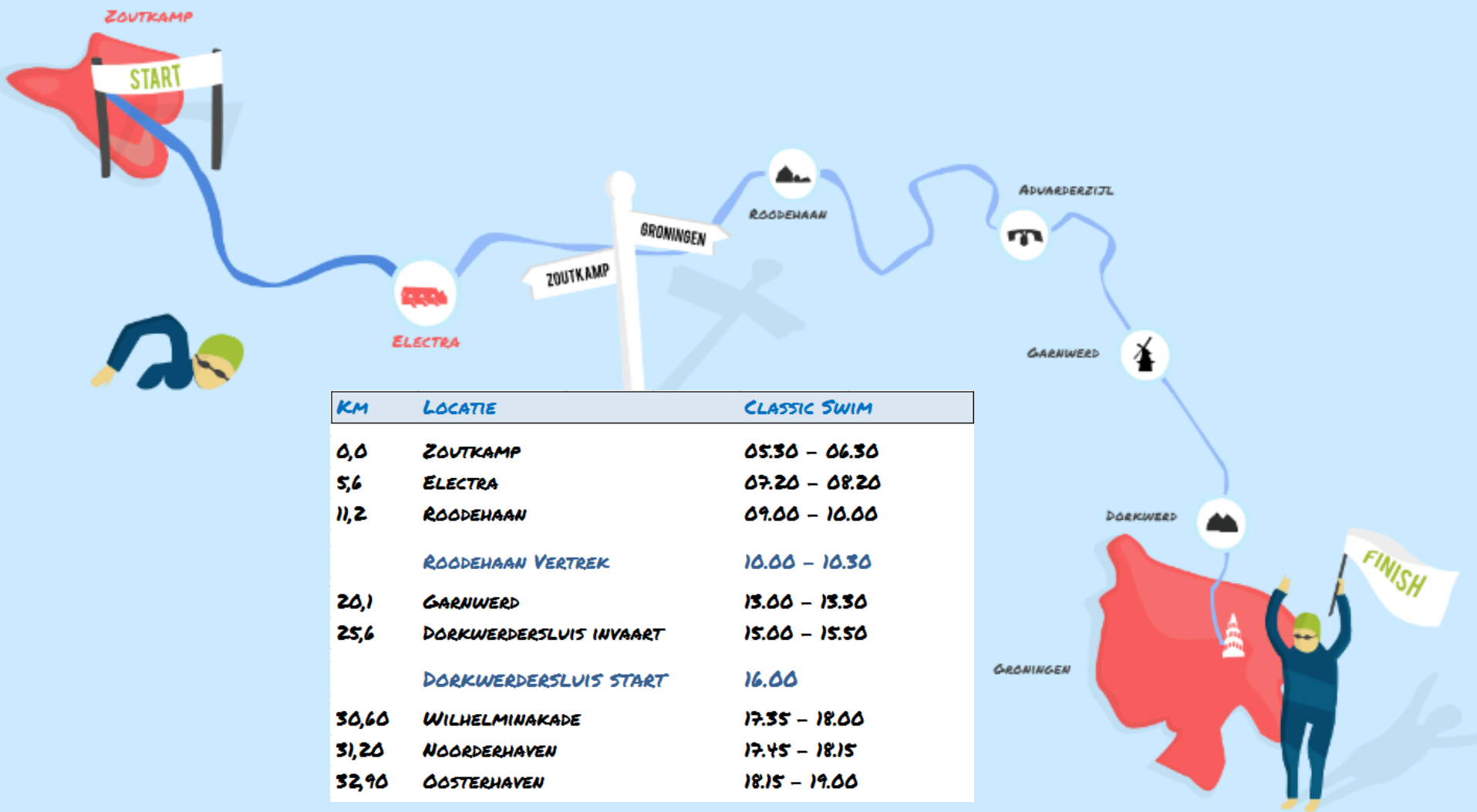
- Teamboten kunnen tussen grote boten liggen
- Gratis overnachting
- Catering op eigen rekening
- Inleveren materialen op Grand Lady
- Cheque uitreiking 20:15 uur

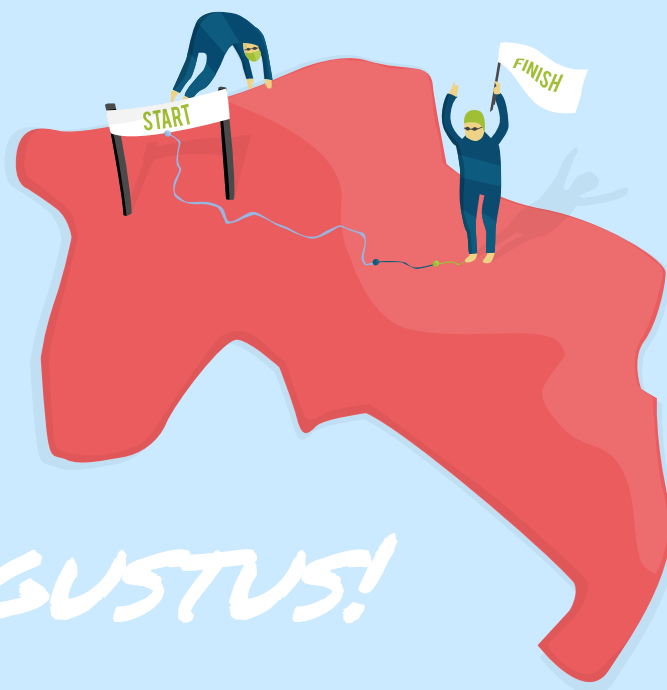






# SWIM CHALLENGE





TOT 31 AUGUSTUS!



# Brughoogtes (gemeten bij verhoging van ca + 5 ) stad

- Steentilbrug 1,60 m
- Kattendiep 1,60 m
- Poelebrug 1,60 m
- St. Jansbrug 1,00 m (wordt bediend)
- Maagdenbrug 0,86 m (wordt bediend)
- Ebbingebrug 3,00 m
- Boteringebrug 4,20 m
- Kijk in 't Jatbrug 2,80 m
- Plantsoenbrug 1,35 m
- Herman Colleniusbrug 1,23 m
- Spoorbrug 1,03 m (wordt bediend, soms lange wachttijden)
- Pleiadenbrug 0,80 (draaiend deel) H 1,18 (vast deel) m
- Nieuwe brug 1,20 m
- Plantaanbrug 4,75 m
- Zernikebrug 1,80 m

